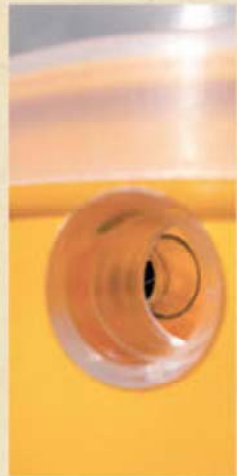


Mosquero MAXITRAP UV (Códigos: 1007 y 1014)

Características:

Mosquero mejorado con tres tubos cilíndricos transparentes (1). Los orificios aumentan la aireación, y por lo tanto la capacidad de atracción de la trampa, mientras que los tubos dificultan la salida de las moscas, con lo que se consigue mayor cantidad de capturas que con ningún otro mosquero del mercado. Es ideal para usar con atrayentes secos, en cuyo caso se recomienda la utilización de insecticida en su interior.



Tapas UV:

Incorporan un tratamiento con un protector ultravioleta que aumenta considerablemente su duración.

Aplicación:

Recomendados para captura masiva y seguimiento de vuelo ("monitoring") de la mosca de la fruta (*Ceratitis capitata*). De todos modos, con el atrayente sólido adecuado son igualmente eficaces para otros dípteros.

Captura masiva:

La densidad media recomendada es de 50 trampas/ha, variable en función del cultivo y de la época del año.



Tapa insecticida (Códigos: 2037 y 2038)

PROBODELT dispone de una alternativa a la vapona, consistente en un insecticida de contacto aplicado en la parte interna de la tapa: "Tapa insecticida". Este sistema permitirá seguir aplicando la técnica de **trampeo masivo**, aunque se prohíba la utilización de la vapona. Es importante destacar que dicha técnica es la más eficaz para el control de *Ceratitis capitata*.

La Tapa insecticida es compatible con los modelos de Mosquero MAXITRAP CONETRAP y HEMITRAP. Estos mosqueros son los que consiguen mayor número de capturas de todos los que existen actualmente en el mercado.

Los resultados de los ensayos, llevados a cabo estos últimos años por los Servicios de Sanidad Vegetal de las Comunidades Autónomas y por las empresas productoras, demuestran invariablemente una mejora significativa de la eficacia del insecticida de contacto aplicado en el interior de la tapa respecto a la vapona.

Aplicación:

Cero costes añadidos de colocación y eliminación sustituyendo la tapa anterior por una nueva con el insecticida incorporado. Las tapas utilizadas serán recogidas por una empresa homologada. La persistencia en el campo es superior a los 4 meses.

Altamente selectivo:

No afecta a la fauna útil, únicamente a los adultos de mosca que entran en la trampa y se dirigen a la parte superior transparente. En algunos casos se ha detectado que las hormigas se alimentan de los adultos muertos en el interior de la trampa sin que el insecticida de la tapa les afecte.



Compatible con la producción integrada y ecológica